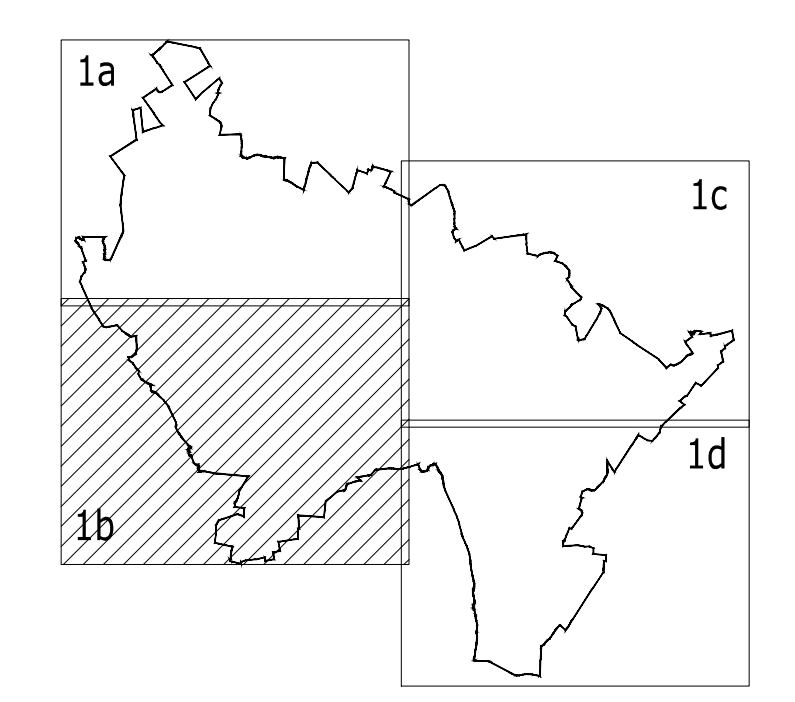


- LEGENDA**
- Corso d'acqua appartenente al reticolo idrico principale
 - Fascia di rispetto corso d'acqua appartenente al reticolo idrico principale (R.D. 523/1904)
 - Corso d'acqua appartenente al reticolo idrico minore
 - Probabile andamento dei tratti tombati o non investigati perchè compresi in aree private
 - Fascia di rispetto 1
E' individuata in base a ragioni di natura idraulica e di tutela della pubblica incolumità. Comprende uno o più dei seguenti elementi:
- aree di stretta pertinenza fluviale, individuate con criterio geomorfologico, da mantenere a disposizione per consentire l'accesso durante interventi di manutenzione del corso d'acqua e per la realizzazione di interventi di difesa idraulica;
- aree non idoneamente protette da interventi di difesa idraulica e per questo soggette a fenomeni di erosione spondale o dissesti;
- aree inondabili in occasione di eventi meteorici intensi.
 - Limite comunale

Roggia LUBIANA — Denominazione corso d'acqua
03013007_0002 — Codice identificativo regionale



 Via P. M. Ferrario n. 4 20090 Villa d'Adda (CR) Tel. 035 4381111 www.studiofrati.it		 PAOLO STEFANO INGEGNERE	
COMMITTENTE AMMINISTRAZIONE COMUNALE DI ALZATE BRIANZA (Provincia di Como)		VISTO COMMITTENTE	
DATA EMISSIONE Gennaio 2019	FOGLIO 1b	SCALA 1: 2.000	
PROGETTO DOCUMENTO DI POLIZIA IDRAULICA - DPI ai sensi della d.g.r. n. X/4229 del 23/10/2015 integrata dalla d.g.r. n. X/4439 del 30/11/2015			
OGGETTO Identificazione del reticolo idrico minore e delimitazione delle relative fasce di rispetto			
REV. A 01	DATA 01/01/2019	NOTE REVISIONE STUDIO DEL RETICOLO IDRICO MINORE	
02	01/02/2019	AGGIORNAMENTO/AGGIORNAMENTO STUDIO DEL RETICOLO IDRICO MINORE	
03	-	-	

